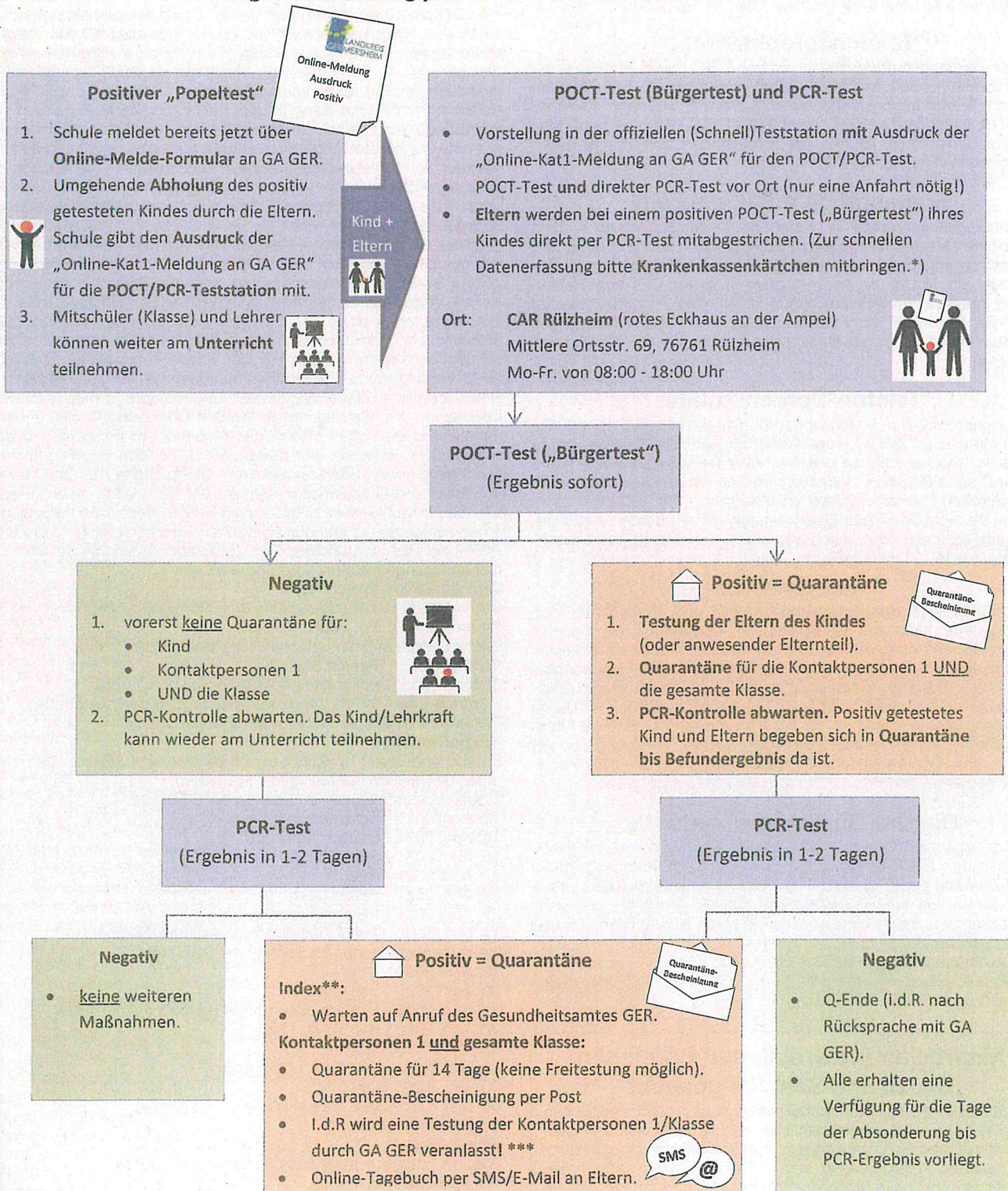


## Vorgehen Meldung positiver Schnelltests an Schulen



**Hinweis:**

Die Kommunikation zwischen dem Gesundheitsamt Germersheim und den Kontaktpersonen 1 erfolgt (im Regelfall) **ausschließlich über die Schule!** Wir bitten die Eltern und Schüler um Geduld! Die Schule teilt Ihnen die Informationen mit, sobald alles veranlasst ist.

\* Dient nicht zur Abrechnung mit Krankenkasse. Es entstehen weder für Sie noch für Ihre Krankenkasse Kosten.

\*\*Index = Person ist mit dem Coronavirus infiziert

\*\*\*Einzelfallentscheidung Gesundheitsamt (GA): Wer einen PCR-Test verweigert muss ggf. mit einer Verlängerung der Quarantäne rechnen.