

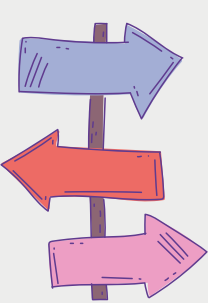


### “Sprache ist der Schlüssel zur Welt” (W. von Humboldt)

Sprache ermöglicht Wissenserwerb, Austausch, Streit, Lachen, Trost und Verständnis. Daher spielt die Sprachförderung eine Schlüsselrolle bei der Integration von Kindern und Jugendlichen.

Die Beherrschung der deutschen Sprache ist entscheidend für eine erfolgreiche Schullaufbahn, da Deutsch die Unterrichtssprache ist. Schüler, die Deutsch als Zweitsprache lernen, erwerben die Sprache sowohl ungesteuert durch mündliche Kommunikation als auch gesteuert in der Schule. Letzteres wird als Erwerb der Bildungssprache (Niveau B1) bezeichnet und fokussiert den selbstständigen Spracherwerb.

Im Folgenden erklären wir unsere Vorgehensweise bei der Aufnahme von Schülerinnen und Schülern mit Migrationshintergrund.



# Unser Leitfaden für die Aufnahme von Schülerinnen und Schülern mit Migrationshintergrund





Rheinland-Pfalz  
MINISTERIUM FÜR BILDUNG

# DAS SCHULSYSTEM IN RHEINLAND-PFALZ EINFACH ERKLÄRT

Informationen für neu zugewanderte Familien – verfügbar in 23 Sprachen

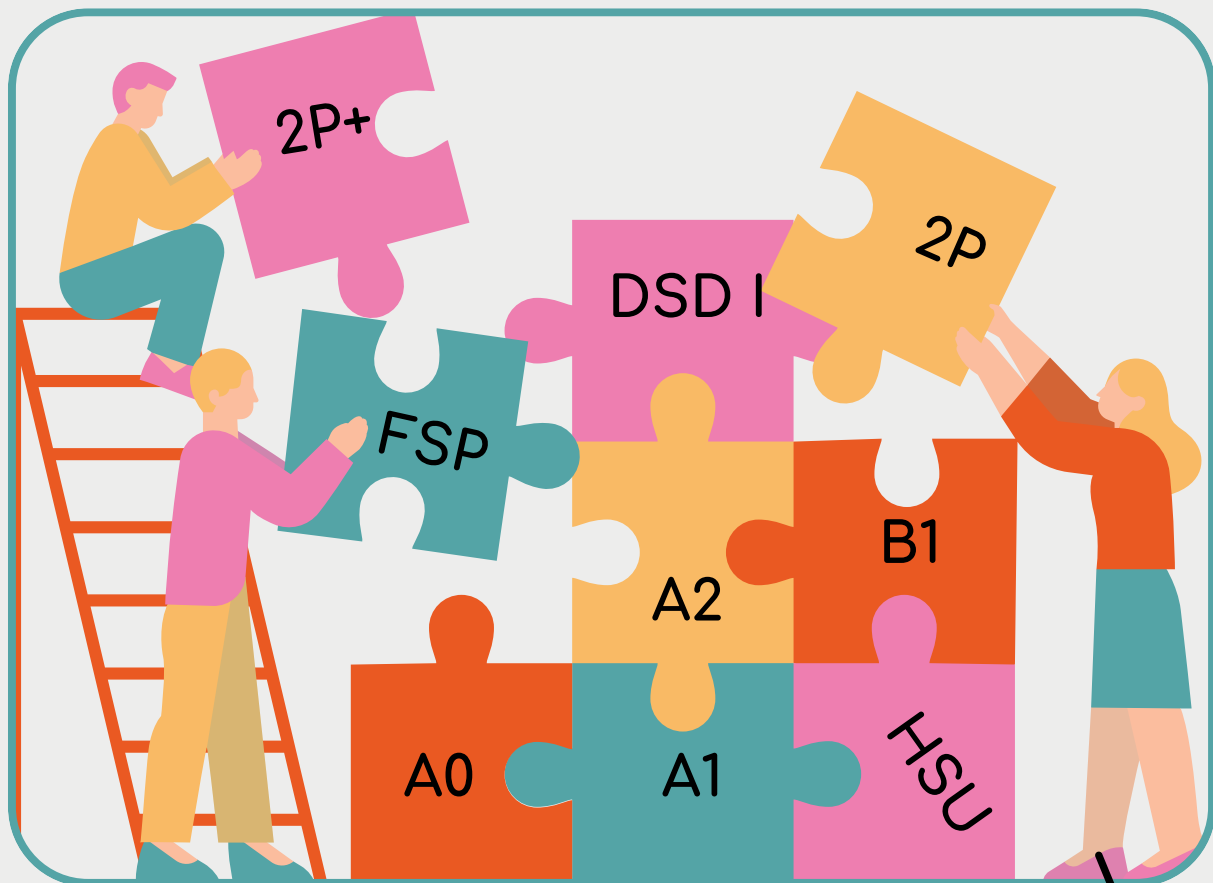


2P Potenzial & Perspektive

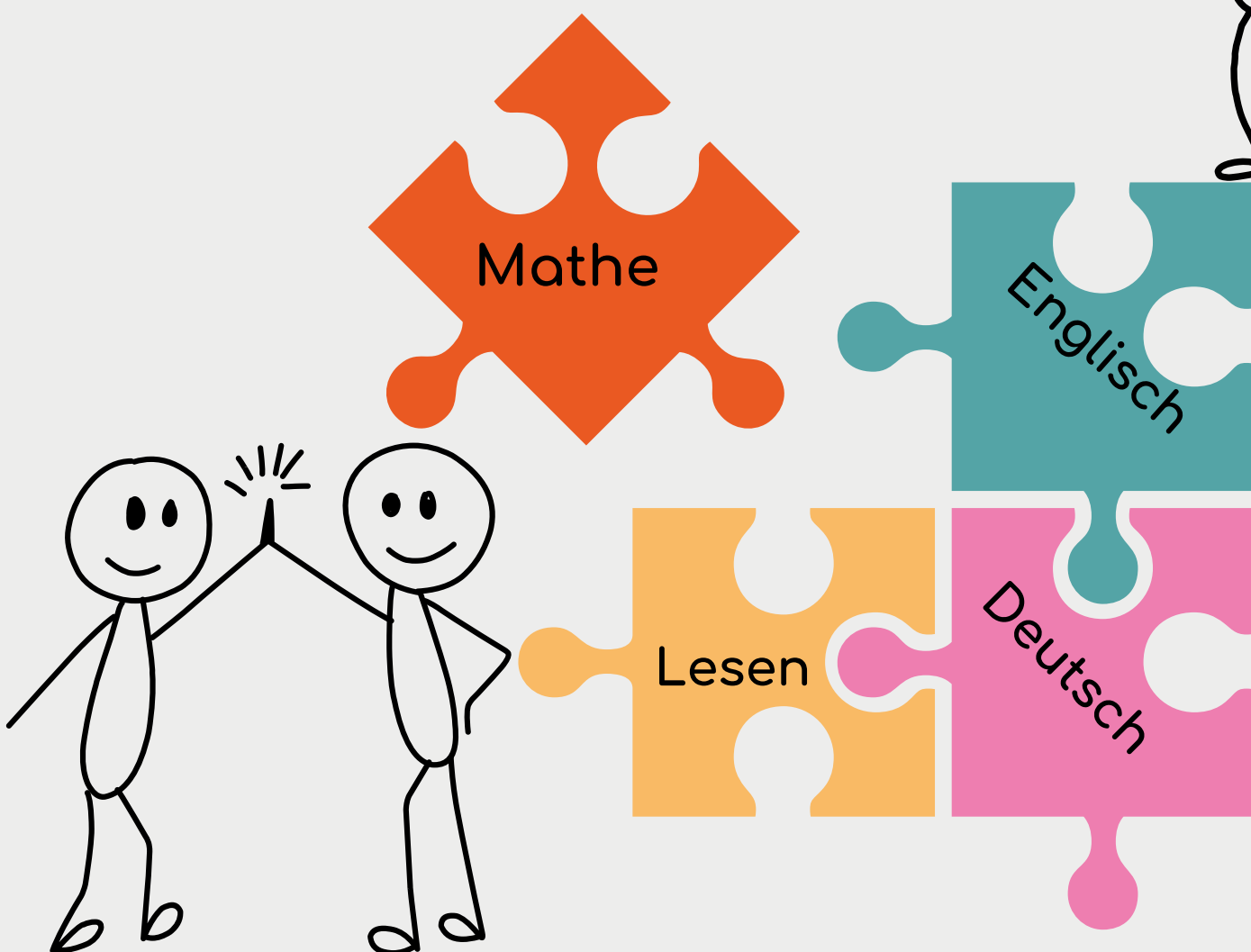


Wie funktioniert das Schulsystem in Rheinland-Pfalz? Geben Sie folgende Adresse in Ihrem Browser ein: <https://bm.rlp.de/service/publikationen/details/publikation/das-schulsystem-in-rheinland-pfalz-einfach-erklart>

# Besondere Sprachförderung/DaZ-Aufbau an der GSS RS+



+  
Förderung in ...



# Neu bei uns?

So geht der Zweitspracherwerb an der Geschwister-Scholl-Realschule plus:



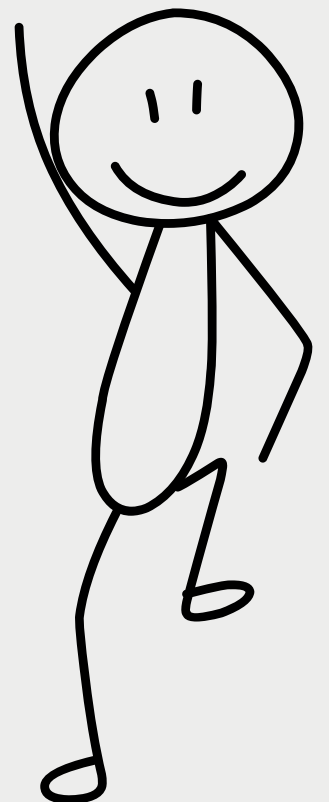
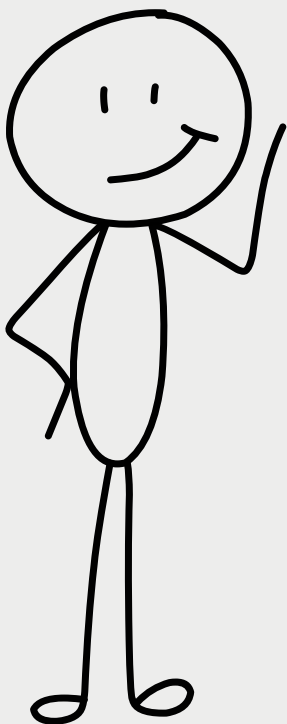
Intensive Sprachvermittlung in den ersten beiden Jahren. In dieser Zeit werden die Noten ausgesetzt und es gibt ein Beiblatt zum Zeugnis, in dem die Sprachkompetenzen A0 bis A2 dokumentiert sind.

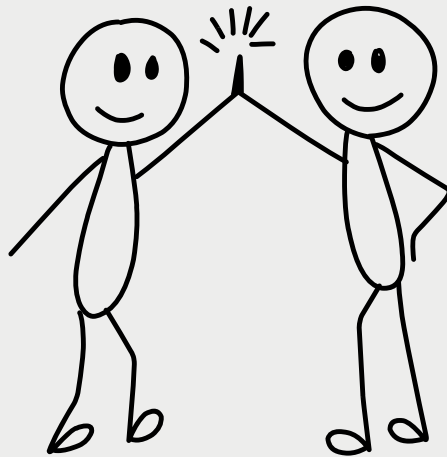


In einem Sprachintensivkurs erlernen die Schüler nicht nur die Buchstaben und den Wortschatz, sondern auch mathematische Grundlagen sowie wichtige Fertigkeiten für eine erfolgreiche Teilnahme am Fachunterricht.



Der Spracherwerb findet nicht nur in einem Sprachintensivkurs statt, sondern findet in jedem Bereich des schulischen Alltags statt.





... Du möchtest das Studienkolleg besuchen?

oder

... Du möchtest eine Ausbildung machen?

oder

... Deine Aufenthaltserlaubnis läuft aus?

oder

... Du wechselst auf die BBS?

Dann brauchst du das B1-Zertifikat!

Die Teilnahme an der B1-Prüfung ist für unsere Schülerinnen und Schüler kostenlos!

